

# Enkele uitgevoerde en geplande projecten in het Vlaamse deel van het Zennebekken

Katrien Piessens

Bekkensecretariaat Dijle-Zennebekken

# Weerbaar Waterland

## Systemaanpak voor een robuust watersysteem:

- Maximale spreiding
- Natuurlijk functioneren van rivier- en beeksystemen en valleigebieden
- Natuurlijke sponswerking van de bodem en het landschap maximaal en gebiedsdekkend (her)activeren

Watersysteem inbedden in een integrale landschapsbenadering: **iedereen heeft een rol te vervullen** en is een **actor** in het gewenste systeemherstel voor een duurzaam klimaatrobuust watersysteem

### *Approche systémique pour un système d'eau robuste*

- *Répartition maximale*
- *Fonctionnement naturel des rivières et des ruisseaux et des vallées*
- *(ré)activation maximale et pour toute la territoire de la capacité naturelle d'absorption du sol et du paysage*

*Intégrer le système d'eau dans une approche paysagère globale: **chacun a un rôle à jouer** et **un acteur** dans la restauration souhaitée d'un système d'eau durable et robuste au niveau climatique*



# Weerbaar Waterland

## 4 typegebieden:

- Steden en dorpen
- Sponslandschappen
- Waterlopen
- Getijderivieren

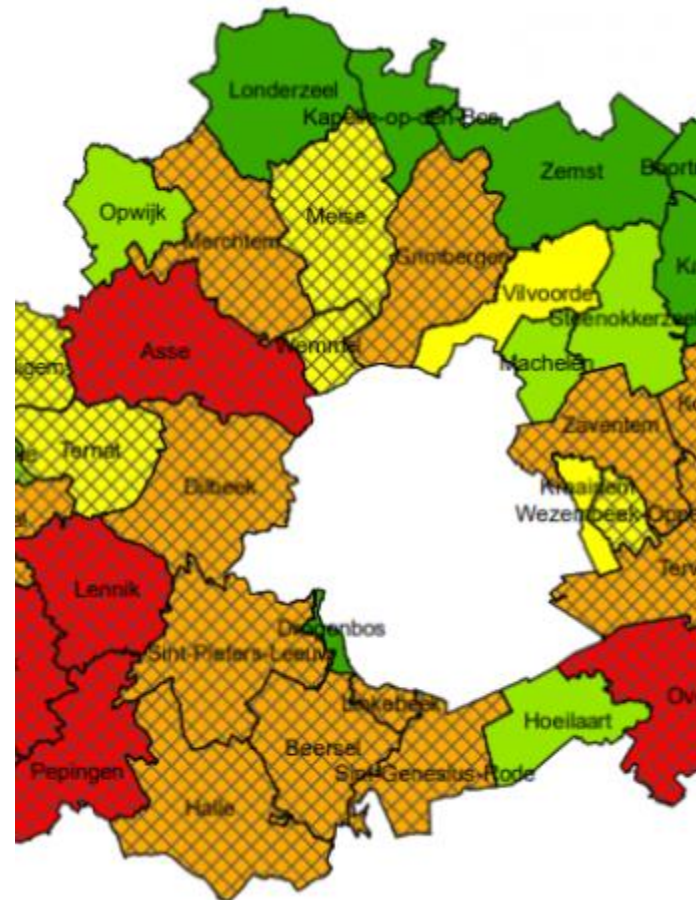
## 4 zones type:

- *Villes et villages*
- *Paysages éponge*
- *Des cours d'eau*
- *Des fleuves à marée*



# Erosiebestrijding

- Alle erosiegevoelige gemeenten in Zennebekken hebben een erosiebestrijdingsplan
- Planning en uitvoering maatregelen gemeenten in samenwerking met erosiecoördinator (provincie Vlaams-Brabant)
- *Toutes les communes sujette à l'érosion dans le bassin de la Senne disposent d'un plan de lutte contre l'érosion*
- *Les communes organisent et réalisent les mesures en collaboration avec le coordinateur d'érosion (province du Brabant flamand)*





© Provincie Vlaams-Brabant



© Provincie Vlaams-Brabant



© Provincie Vlaams-Brabant



© Provincie Vlaams-Brabant

# Hemelwater- en droogteplannen

- Sint-Pieters-Leeuw: update gepland – *mise à jour prévue*



- Beersel, Halle, Drogenbos, Linkebeek, Sint-Genesius-Rode, Vilvoorde: opmaak lopend- *en préparation*



- Grimbergen: op te starten- *à commencer*



- Zemst, Mechelen: afgerond- *fini*



# Onthardingsprojecten



© Departement Omgeving



© Regionaal landschap Pajottenland en Zennevallei



© Regionaal landschap Pajottenland en Zennevallei



Ontwerpschets Ingendaellaan



© Zinderende Zenne

© Regionaal landschap Pajottenland en Zennevallei

# Maatregelen bij particulieren

- Gewestelijke en provinciale hemelwaterverordening
- Subsidies gemeenten
- Blauwgroenvlaanderen.be
- <https://www.groenblauwpeil.be/>



REGENWATER GEBRUIKEN  
💧💧💧♻️♻️♻️♻️



ZORG VOOR EEN GEZONDE BODEM  
💧💧🐛🐛🐛🐛



ONTHARD JE OPRIT EN TERRAS  
💧💧🐛🐛



MAAK EEN REGENWATERVIJVER  
💧💧💧☀️🐛🐛🐛🐛



MAAK EEN INFILTRATIEGRACHT OF WADI  
💧💧💧🐛🐛🐛🐛



# Interregionaal overleg

- Opstart GOW Zenne (mei 2017)
- LIFE IP BELINI



*belini*

Integraal Waterbeleid  
Samen werken aan water



# Zuunbeek



Vlaanderen  
is milieu

- Automatisatie gecontroleerde overstromingsgebieden Zuunbeek Sint-Pieters-Leeuw
- *L'automatisation des zones d'inondation contrôlées du Zuunbeek à Sint-Pieters-Leeuw*



# Zuunbeek

- Herinrichting van de Zuunbeek in Sint-Pieters-Leeuw: hermeandering en aanleg extra GOG Volsem (204 000m<sup>3</sup>), omleiding Gaspeldoornbeek, hermeandering Heidries en herstel historische loop Oude Zuun (2017)
- *Réaménagement de la Zuunbeek à Sint-Pieters-Leeuw: restauration des méandres, construction d'une zone d'inondation contrôlée (204 000m<sup>3</sup>), déplacement de la Gaspeldoornbeek, restauration des méandres à Heidries et restauration du ruisseau historique Oude Zuun (2017)*

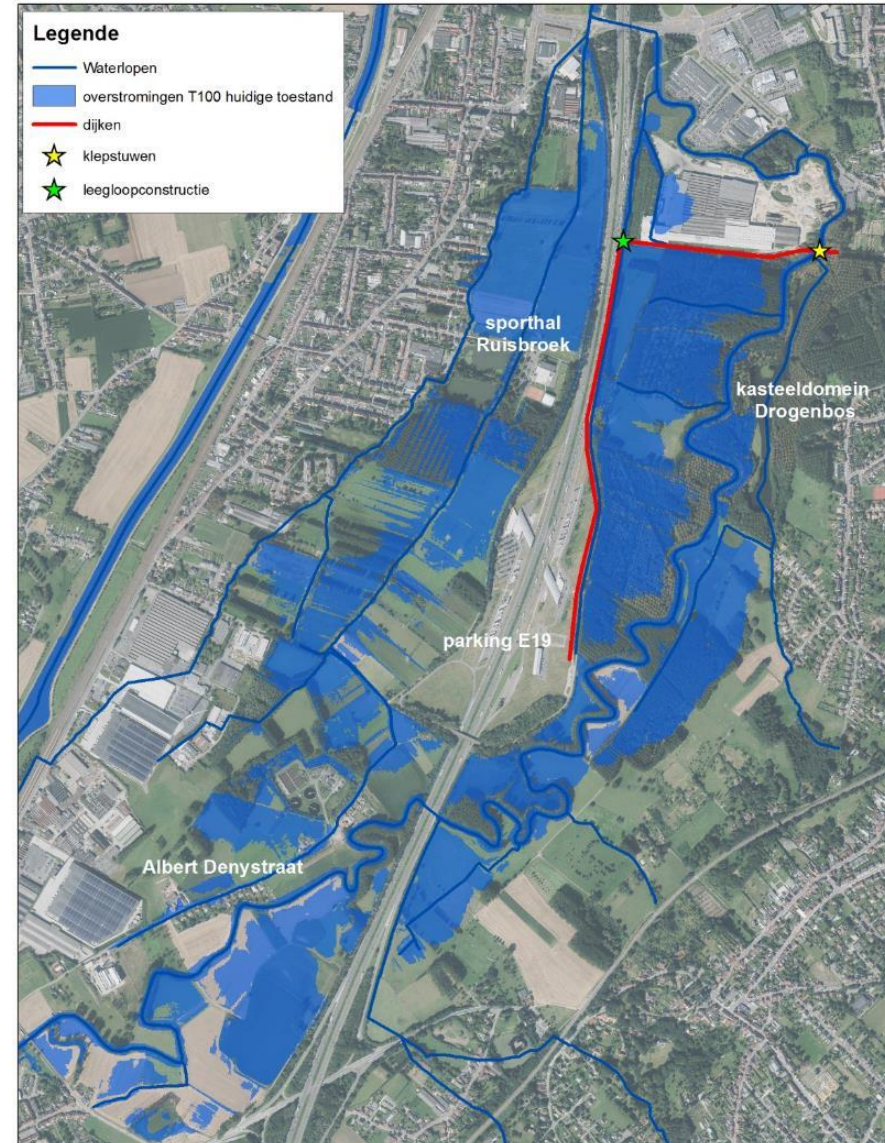


# Zuunbeek

- Herinrichting van de Zuunbeek in Sint-Pieters-Leeuw: slibruiming wachtbekkens (2021), aanleg moeraszone, zomer- en winterbedding Zuunbeek Wildersportcomplex (2022)
- *Réaménagement de la Zuunbeek à Sint-Pieters-Leeuw: déblaiement des boues dans les bassins de rétention (2021), construction d'un lit d'été et lit d'hiver Zuunbeek Wildersportcomplex (2022)*



- Modellering Zenne en zijlopen
- *Modélisation de la Senne et ses affluents brochure*



# Verdeling water Zenne-Kanaal

- Beheer radiaalschuiф aan overstort Zenne /Kanaal
- *Gestion de la vanne au déversoir Senne/Canal*





# Waterpreventieve maatregelen

- Pilotproject preventieve maatregelen bescherming woningen wateroverlast in Beersel en Sint-Genesius-Rode
  - Opgestart 2013
  - 85 woningen onderzocht en maatregelen op maat geformuleerd
  - Ook generieke typefiches opgemaakt
- *Projet pilote des mesures de protection des maisons d'inondation à Beersel et Rhode-Saint-Genèse*
  - *Démarrage 2013*
  - *85 maisons ont été examinés et des mesures spécifiques ont été formulées*
  - *Des fiches génériques ont été réalisées*
- In 2017 uitgebreid naar Sint-Pieters-Leeuw
- *2017 aussi à Sint-Pieters-Leeuw*



# Waterpreventieve maatregelen

- Oorspronkelijk enkel Sint-Pieters-Leeuw, Beersel en Sint-Genesius-Rode in Zennebekken, recent uitgebreid naar hele provincie
- *Des mesures de prévention de l'eau dans les maisons: commencées à Sint-Pieters-Leeuw, Beersel et Rhode-Saint-Genèse, maintenant pour toute la province*





# Molenbeek



- Meer ruimte voor water langs de Molenbeek/ *plus de l'espace pour l'eau au long de la Molenbeek*:
  - Novarode (Sint-Genesius-Rode)
  - Catala/Neerdorp (Huizingen)
  - Alsebergse Beemd (Beersel)

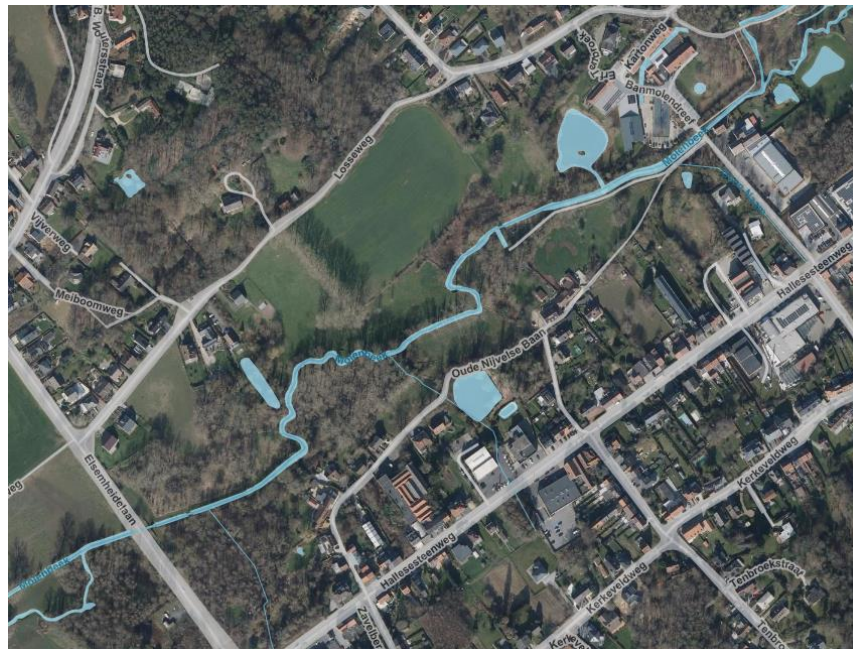


*belini*



# Molenbeek en Groebegracht

- Geplande acties/*des actions prévues*:
  - Overstromingsgebied/*Zone d'inondation* Grote Weide (Groebegracht) (72000m<sup>3</sup>)
  - Uitbreiding wachtbekken/*Enlargement du bassin de rétention* Elsemheide (Molenbeek)



# Zenneweide

- Ontharding bedrijventerrein, inschakelen als ruimte voor water, natuurvriendelijkere inrichting oever Kleine Zenne
- *Supprimer des constructions, plus de l'espace pour l'eau, des rives naturelles pour la Kleine Zenne*
- Provincie Vlaams-Brabant, Stad Halle, Vlaamse Milieumaatschappij, De Vlaamse Waterweg, Agentschap voor Natuur en Bos, Regionaal Landschap Pajottenland en Zennevallei



# Waterlandschap Vallei van de Zennebeemden



- Lotbeek
- Biezeweidebeek
- Catalasite
- Zone kasteel van Beersel ...



Beken verbreden en hermeanderen,  
ontharding, ...

*Des ruisseaux plus larges, restauration des méandres, l'élimination des constructions,*



© Provincie Vlaams-Brabant



© Provincie Vlaams-Brabant

# Overstromingsgebied gemeente Beersel

- GOG/*Zone d'inondation contrôlée* Herdendijk Beersel



© Gemeente Beersel

# Kwadebeekvallei- Sint-Genesius-Rode



## Geplande actie:

- Sanering voormalig stort/ *l'assainissement d'une décharge historique*
- Openlegging ingebuisde Kwadebeek/ *réouvrir la Kwadebeek*





# Sigma Plan



# Water+Land+Schap



VLAAMS-  
BRABANT

# Water+Land+Schap



**Integraal Waterbeleid**  
Samen werken aan water

**DIJLE-ZENNE  
BEKKEN**