



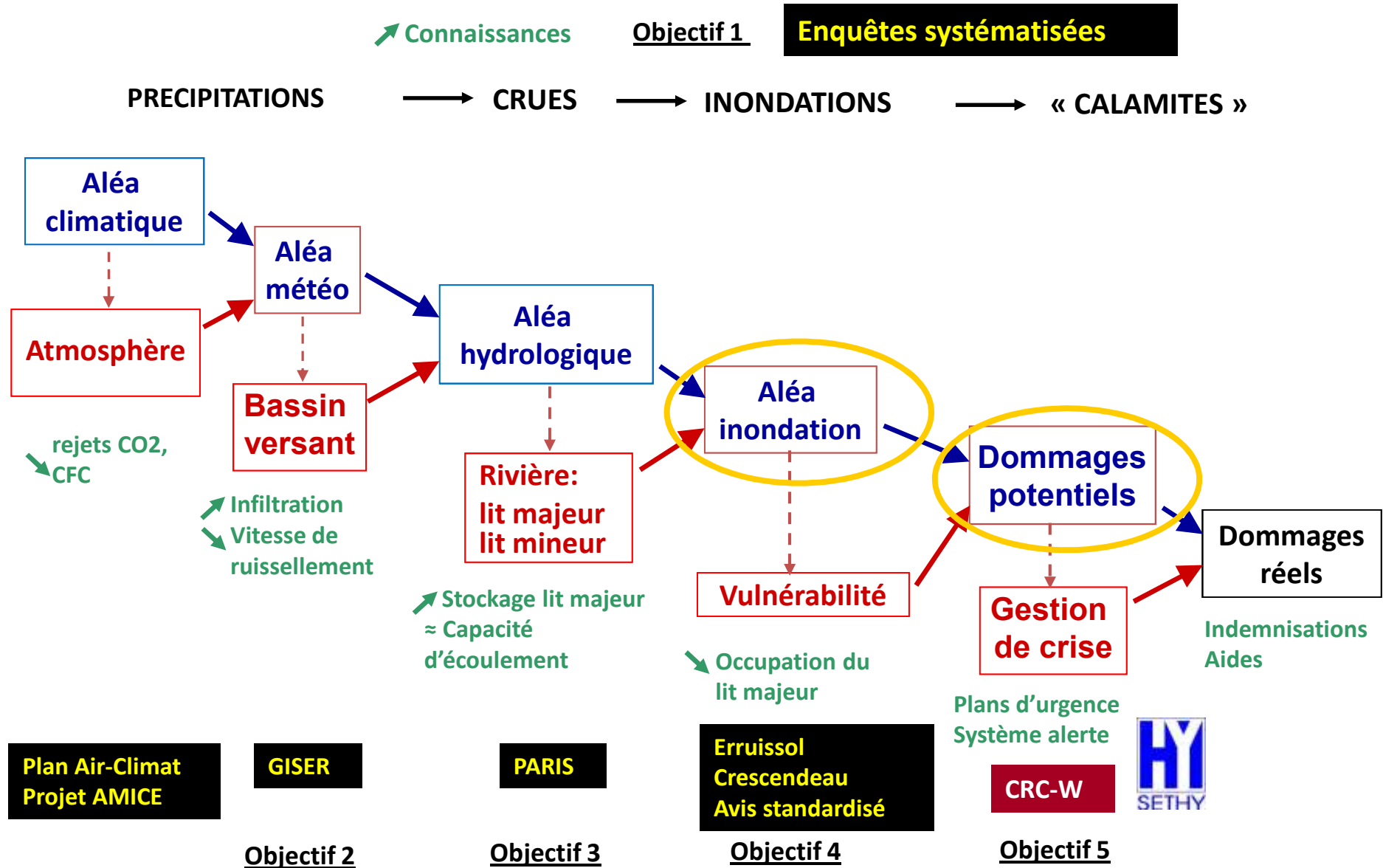
Réunion Inter - Parlements

# Actions de la Wallonie dans le sous-bassin de la Senne

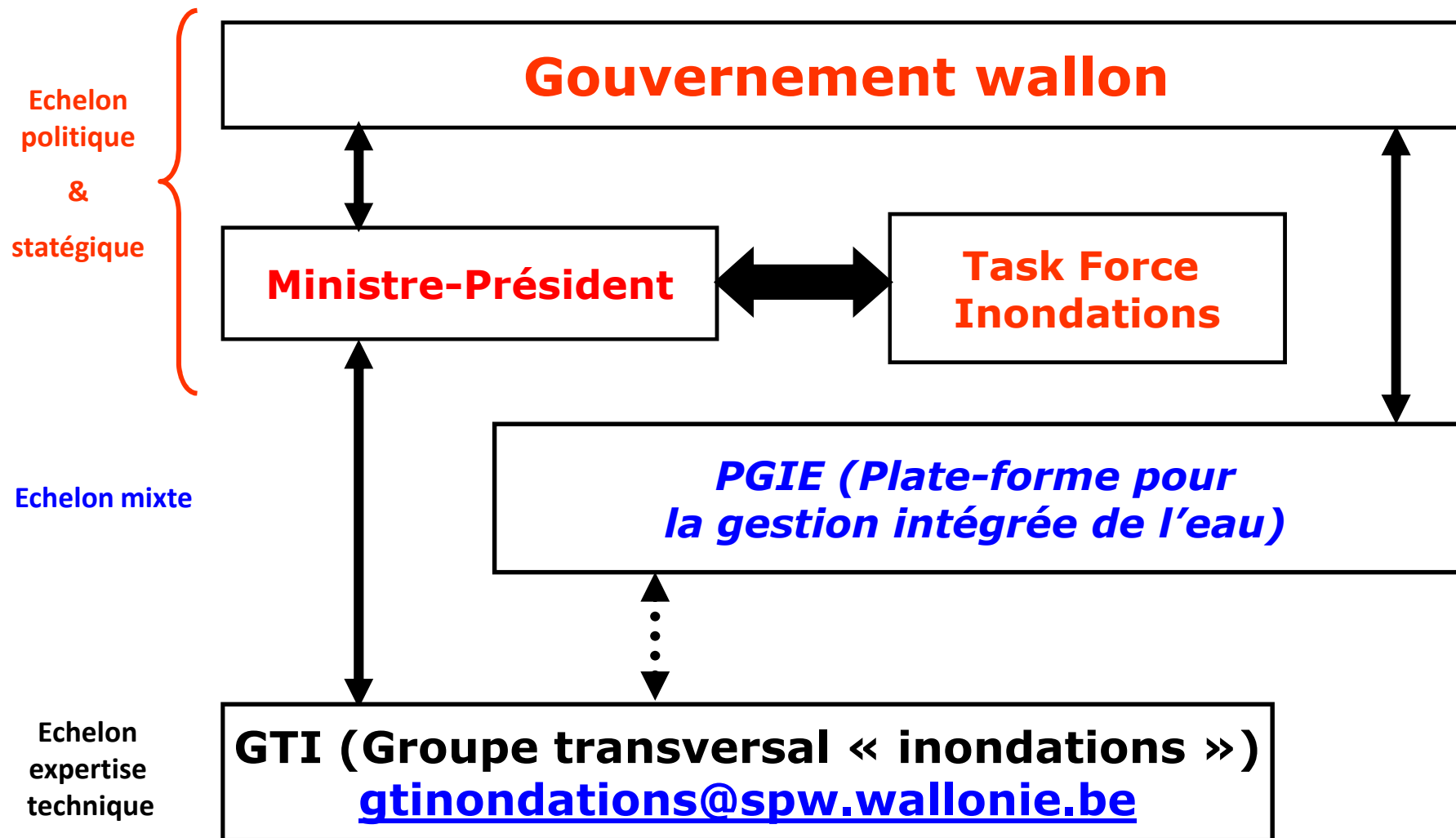
**Ir P. Dewil**  
**SPW/DGO2 – SETHY/GTI**  
**SPW/SG - CRC-W**

**Tubize – 26 septembre 2013**

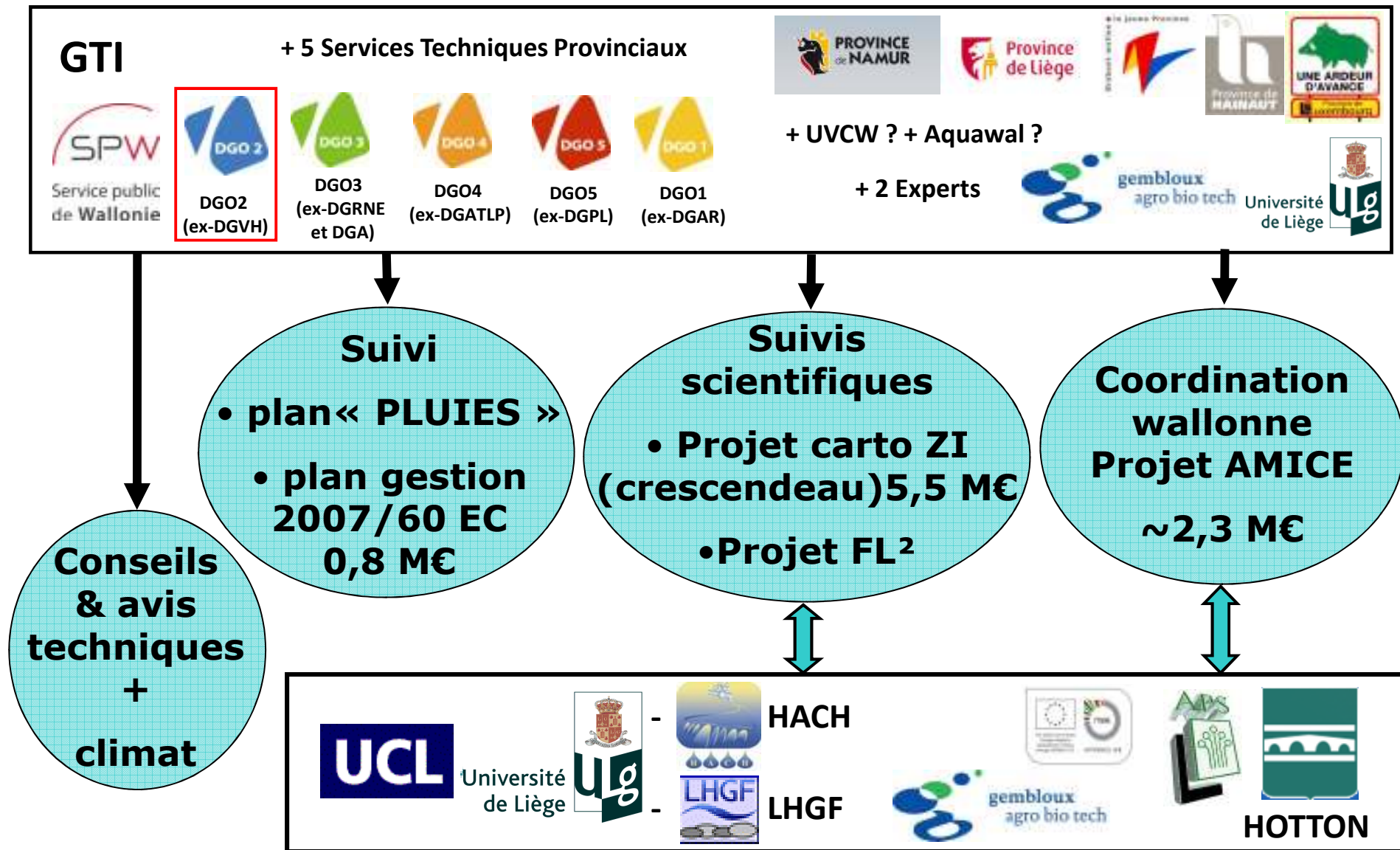
# ROLE DU PLAN « PLUIES » DANS LA GENESE DES INONDATIONS



# Gestion et suivi du Plan « PLUIES »



# Composition & missions du Groupe transversal inondations (GTI)



Contact : [gtinondations@spw.wallonie.be](mailto:gtinondations@spw.wallonie.be)

## **Objectif 1**

## **Connaissances**

- 1) Participation à l'étude hydraulique commune de l'ensemble du bassin de la Senne réalisée par le Waterbouwkundig laboratorium de Borgerhout :**
  - **fournitures données topographiques, hydrologiques, de gestions des ouvrages d'art**
  - **présentation des conclusions : 2 octobre 2013 au Service public de Wallonie**
  
- 2) Participation au comité d'accompagnement de l'étude globale initiée par la Province du Brabant wallon :**
  - **garantir cohérence**
  - **éviter les doublons**
  
- 3) Validation de l'étude des petits bassins d'orage initiée par le contrat de rivière Senne**

## Objectif 2

**Bassin  
versant**

↗ Infiltration  
↘ Vitesse de  
ruissellement

- 1) **Renforcement de la cellule GISER pour appui techniques auprès des communes pour la mise en oeuvre de mesures de lutte contre le ruissellement concentré et les coulées boueuses**
- 2) **Subvention de mesures de prévention (petits bassins d'orage,...) en milieu agricole avec une priorité aux projets élaborés dans le cadre de l'étude globale initiée par le contrat de rivière Senne**

## Objectif 3

### Stockage lit majeur

**Rivière:**  
**lit majeur**  
**lit mineur**

#### 1) Bassin de rétention de Steenkercke :

- capacité : 210.000 m<sup>3</sup>
- gros œuvre terminé
- organes de vannage terminé fin septembre
- télésurveillance et organes de commande : en cours d'installation
- mise en service prévue à la mi-novembre mais :
  - ❖ expropriation partie Hainaut zone de rétention non finalisée
  - ❖ raccordement électrique Sedilec en attente





## Objectif 3

### Stockage lit majeur

**Rivière:**  
**lit majeur**  
**lit mineur**

#### 2) Pertuis droit de la Sennette à Clabecq :

- capacité : 15.000 m<sup>3</sup>
- installation d'un batardeau à l'entrée et à l'exutoire du pertuis
- mise en service : fin octobre

#### 3) Bassin de rétention UCB sur le Hain à Wauthier-Braine :

- position des poutres adaptée : prise en compte collecteur du Hain
- automatisation gestion du bassin : prévu en 2014





## **Objectif 3**

**≈ Capacité d'écoulement**

**Rivière:  
lit majeur  
lit mineur**

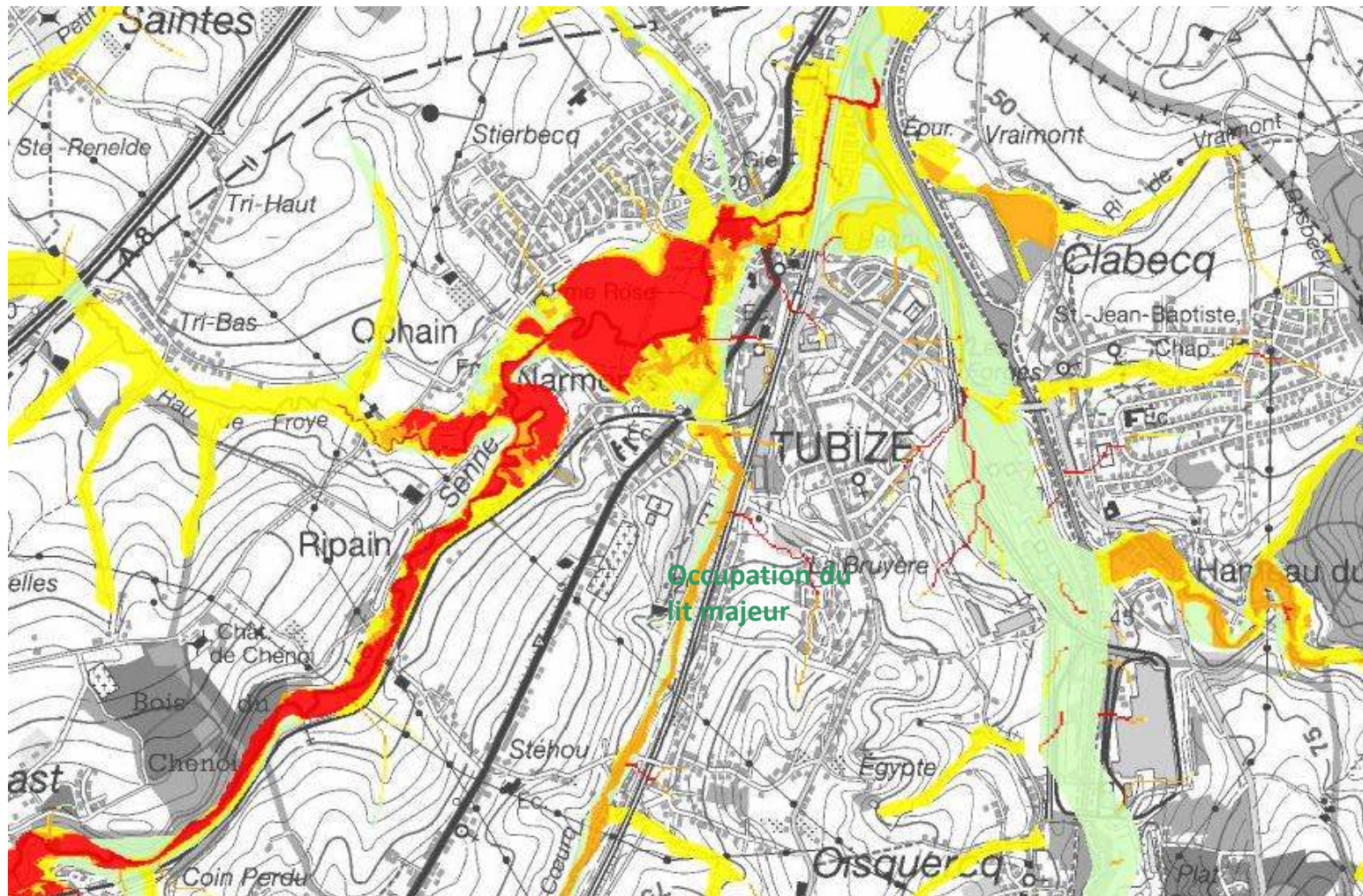
- 1) Clapet d'isolement installé à Virginal entre canal et bief ancien canal
- 2) Confluence Hain / Canal Charleroi :
  - surveillance accrue des OFNI
  - nettoyage intensifié
- 3) Entretien du Hain :
  - effectué dans la zone du hameau 45
  - marché lancé pour tronçon hameau 45 et Braine-le-Château
- 4) Entretien Sennette :
  - inspection complète des 2 pertuis réalisée
  - nettoyage des 2 pertuis effectué
- 5) Entretien Senne :
  - élagage berges de Steenkercke à Rebecq : dossier lancé le 15 octobre dans le cadre des **PARIS (programmes d'actions rivières)**

## Objectif 4

## Occupation du lit majeur

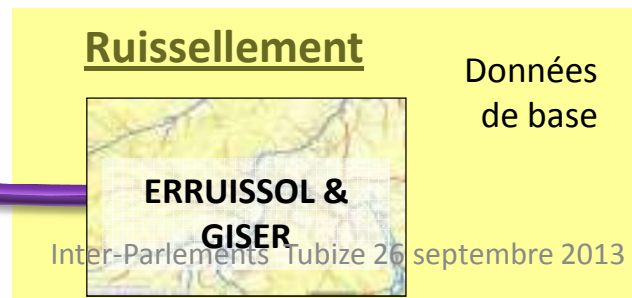
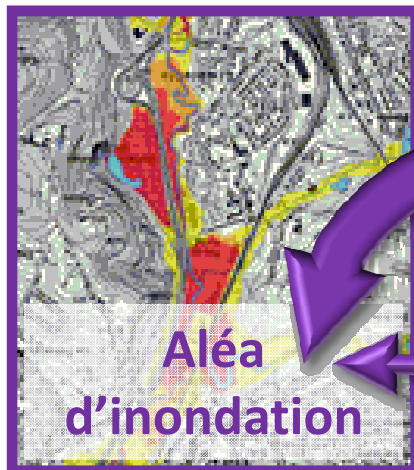
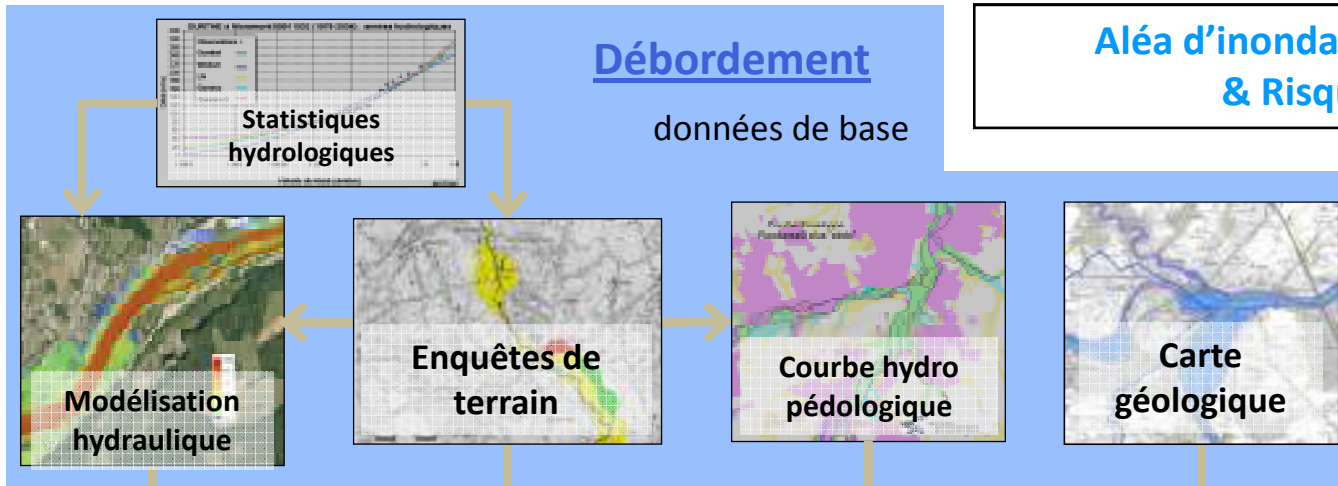
## Vulnérabilité

- Révision carte aléa
- Finalisée en décembre 2013
- Débordement cours d'eau + axes concentration de ruissellement



# Aléa d'inondation, Zones Inondables, & Risques d'Inondation

Schéma d'intégration





## Objectif 5

### Systeme alerte

## Gestion de crise

- 2 pluviographes supplémentaires installés : Braine-le-Château et Lillois



- 1 limnigraphe supplémentaire sur le Hain : opérationnel fin 2013

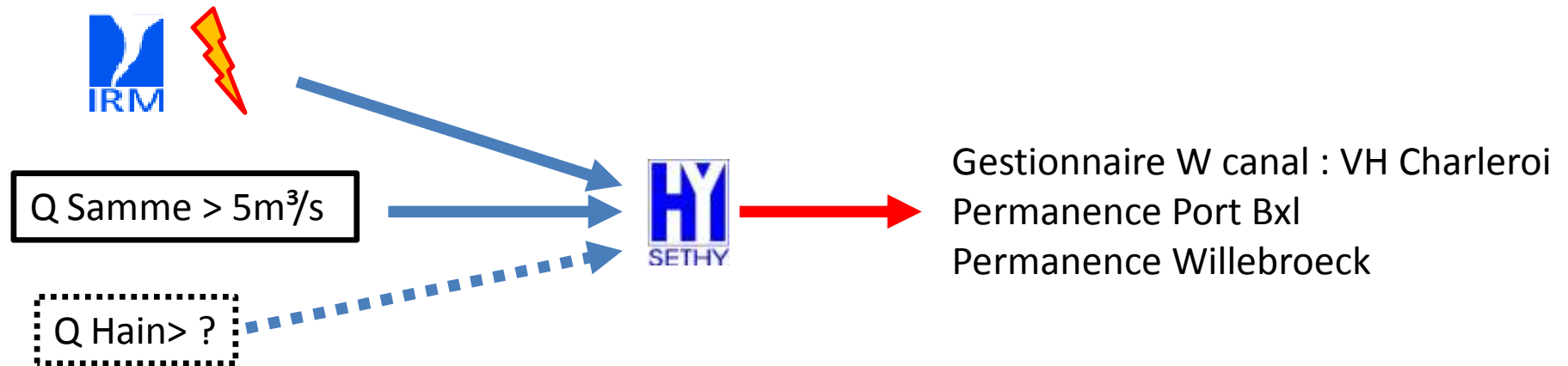


## Objectif 5

### Système alerte

## Gestion de crise

- **Mesure préventive : abaissement au niveau de flottaison min.**



- **Site <http://infocrue.wallonie.be> amélioré :**

- dissociation Canal et Senne
- stations supplémentaires intégrées
- rafraîchissement augmenté

## Objectif 5

## Gestion de crise

### Système alerte

- Transmission alerte améliorée : performance, rapidité, sécurité



### Plans d'urgence

- PPUI Tubize : avis technique du GTI et du **CRC-W**

**Merci de votre attention**

